



# Ma connexion à HappyPal

Il y a 3 façons possibles de se connecter sur HappyPal grâce aux identifiants de mon espace adhérent SE-Unsa :

1. Je passe par mon espace adhérent.
2. Je me connecte sur le site happypal.fr
3. Je me connecter sur l'application mobile HappyPal

Lors de ma première connexion, il me faudra renseigner mon profil.

## Je passe par mon espace adhérent.

Je me connecte sur mon espace adhérent SE-Unsa : <https://www.se-unsa.org/mon-compte/>

*Si j'ai des problèmes de connexion, je contacte ma section locale*

Dans le menu je clique sur *Mes avantages CE* ou sur le bouton *Profitez maintenant* du bloc *Mon CE* sur le *Tableau de bord*

The screenshot shows the user dashboard with a sidebar menu on the left containing: Tableau de bord, Mes coordonnées, Carte d'adhérent, Mes attestations fiscales, Mes avantages CE, Contacter le SE UNSA, Mes outils, and Se déconnecter. The main content area has three sections: 'Mon adhésion' (active status), 'Mon CE' (with a 'Profitez maintenant' button), and 'Mes outils' (with a 'Découvrir les outils' button). Arrows point from the 'Mes avantages CE' menu item and the 'Profitez maintenant' button to the 'Mon CE' section.

Je clique sur le bouton *Accéder à la plateforme HappyPal*

The screenshot shows the website header with navigation links: Le SE-Unsa, Actualités, Événements, Outils, a search bar, and a 'Mon Espace' button. Below is a banner for 'Votre CE made in UNSA' featuring the HappyPal logo and text: 'Nouveau ! Votre plateforme avantages avec HappyPal. Le SE-Unsa fait évoluer ses services pour mieux répondre à vos attentes. En tant qu'adhérent, vous bénéficiez désormais d'un accès à une nouvelle plateforme d'avantages, vous permettant de profiter de nombreuses réductions et offres exclusives dans des domaines variés : loisirs, billetterie, voyages, shopping, services du quotidien... Des centaines de réductions incluses dans votre cotisation au SE-Unsa. Une offre enrichie, simple d'utilisation, accessible à tout moment. Pour vous connecter directement depuis le site ou l'application d'HappyPal, entrez le code entreprise : seunsa'. A large blue button reads 'Accéder à la plateforme HappyPal'. A red arrow points to this button.

Je valide en cliquant sur *Se connecter avec SE UNSA*



### Identification nécessaire

Vous y êtes presque ! Utilisez vos identifiants SE UNSA pour accéder à votre plateforme d'avantage :

[Se connecter avec SE UNSA](#)

[← Revenir à la connexion](#)



Je suis connecté à la plateforme et je peux bénéficier des offres.

## Je me connecte sur le site happypal.fr

Je me rends sur : <https://app.happypal.fr/auth/login/company-code>

Je suis sur l'onglet *Code entreprise (SSO)* sinon je le sélectionne et j'entre le code entreprise : **seunsa**



### Bienvenue !

[Connexion](#) [Code entreprise \(SSO\)](#)

Entrez le code entreprise qui figure dans votre e-mail d'invitation \*

[Continuer →](#)



Je valide en cliquant sur *Se connecter avec SE UNSA*

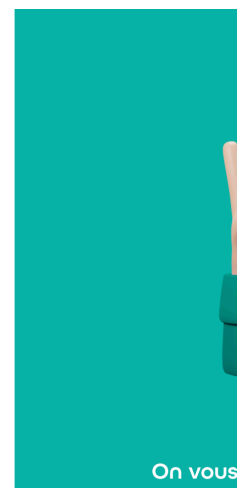


### Identification nécessaire

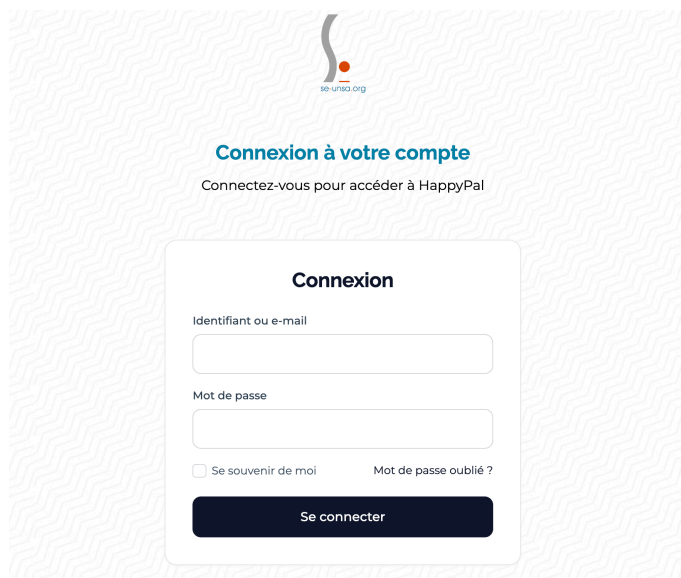
Vous y êtes presque ! Utilisez vos identifiants SE UNSA pour accéder à votre plateforme d'avantage :

[Se connecter avec SE UNSA](#)

[← Revenir à la connexion](#)



On me demande de m'identifier, c'est bien à ce moment-là que je rentre mes identifiants (adresse mail + mot de passe) qui me servent à me connecter à mon espace adhérent



Une fois mes identifiants reconnus par l'espace adhérent, je suis connecté à la plateforme et je peux bénéficier des offres.

## Je me connecte sur l'application mobile HappyPal

Je télécharge l'application mobile HappyPal sur le store de mon smartphone, celle avec ce



ou en flashant ce QR code



Et après tout se passe comme dans la section "Je me connecte sur le site happypal.fr"

Je lance l'application, Je sélectionne l'onglet *Code entreprise (SSO)* et j'entre le code entreprise : **seunsa**

Je valide en cliquant sur *Se connecter avec SE UNSA*

On me demande de m'identifier, c'est bien à ce moment-là que je rentre mes identifiants (adresse mail + mot de passe) qui me servent à me connecter à mon espace adhérent

Une fois mes identifiants reconnus par l'espace adhérent, je suis connecté à la plateforme et je peux bénéficier des offres.